



STEROWNIK OŚWIETLENIA LED



Utrzymuj pełną kontrolę nad instalacją LED

Najważniejsze cechy

- Sterowanie intensywnością światła
- Sterowanie współczynnikiem czerwony/niebieski
- Sterowanie właściwościami opartymi na ilości światła lub intensywności światła
- Dzielenie instalacji LED na osiem różnych grup zapewnia całkowitą kontrolę

Sterownik światła LED został opracowany w celu maksymalnego wykorzystania możliwości FL300 i FL100, umożliwiając sterowanie intensywnością światła i składu widmowego w ciągu dnia.

Senmatic to efekt najnowocześniejszych doświadczeń producentów w zakresie oświetlenia i sterowania klimatem. Niezależnie od obecnego dostawcy urządzeń do kontroli klimatu, kombinacja sterownika oświetlenia LED i lamp FL300 jest doskonałym rozwiązaniem dla Twojej firmy i Twoich upraw.

Jeśli współpracujesz z alternatywnym dostawcą komputerów do sterowania klimatem, sterownik oświetlenia LED można nabyć razem z lampami FL300 lub FL100. Tym sposobem można zachować pełną kontrolę nad instalacją LED.

Jeszcze większa oszczędność energii

Aby uzyskać pełne korzyści w zakresie sterowania oświetleniem LED, należy je zainstalować razem z czujnikiem światła. Do sterownika oświetlenia LED można podłączyć osiem czujników światła. Oświetleniem można sterować w zakresie dynamicznej intensywności, sumy światła dla dolnej regulacji dolnej (DLI) lub obu.

Nasze lampy FL300 i FL100 – więcej wariantów – wszystkie sterowane

Nasze lampy LED są dostępne w wielu wariantach: dla szklarni, komór klimatycznych, centrów ogrodowych, do upraw w warstwach, jako oświetlenie górne itp. We wszystkich powyższych zastosowaniach istnieje możliwość sterowanie intensywnością światła i skład widma. Skontaktuj się z nami, aby uzyskać więcej informacji na temat planowania oświetlenia.



SPECYFIKACJE / STEROWNIK OŚWIETLENIA LED

Techniczne

Napięcie zasilające:	AC 85 - 264 V (szeroki zakres), 55/65 Hz DC95 - 250 V
Zużycie energii	64 VA
Komunikacja	ETHERNET

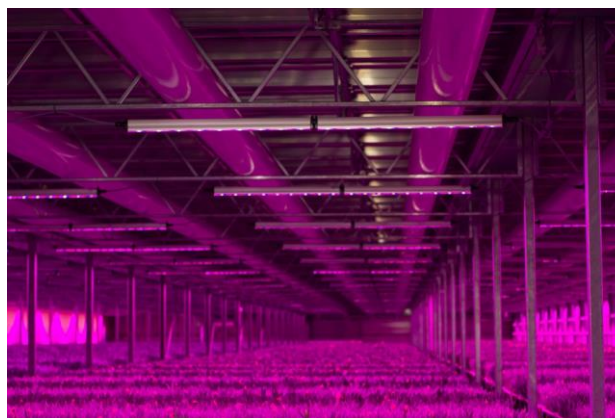
Fizyczne

Ciężar netto	Ok. 9 kg (20 lb)
Wymiary D x Sz x W	440 x 330 x 160mm (17,3 x 13 x 6,3")
Temperatura robocza	0 - 50° C bez bezpośredniego promieniowania słonecznego
Wilgotność	0 - 95 % Rh bez kondensacji
Gęstość	IP 65

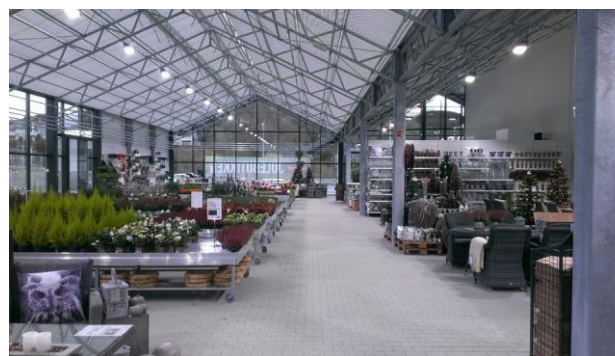
Podstawowe Wejście/Wyjście dla sterownika LED lub rozszerzeń

- 1 Cyfrowe wejście modułu z 8 wejściami
- 1 Analogowe wejście modułu z 4 wejściami
- 1 Cyfrowe wyjście modułu z 8 wyjściami
- 1 Moduł komunikacyjny do sterowania 200 lampami LED

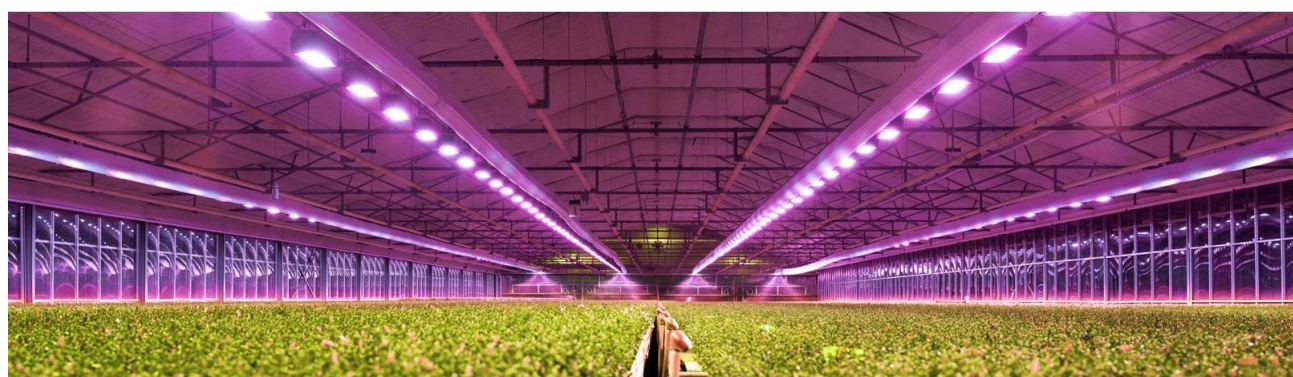
Istnieje możliwość dodania więcej modułów.



Instalacja lamp FL100 w Hollandi.



Instalacja FL100 Sunlight Centrum Ogrodowym w Norwegii



Instalacja FL300 w Danii

Dystrybutor:

Oфіcjalny importer i dystrybutor w Polsce:



ul. Obr. Dobrzykowa 3 Dobrzyków k/Płocka
tel. (24) 277 52 22 fax (24) 277 54 27
www.milex.pl milex@milex.pl

Siedziba główna:

Senmatic A/S
Industrivej 8, 5471 Søndersø,
Denmark Phone: +45 64892211
dgtsales@senmatic.com
www.senmatic.com