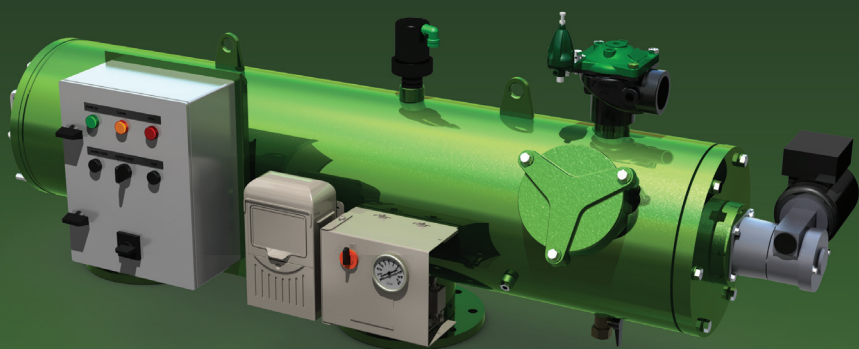


F3300 Metalowy filtr siatkowy sterowany elektrycznie (automatyczny)



Parametry pracy

Minimalne ciśnienie robocze: 1,0 bar

Maksymalne ciśnienie robocze: 8,0 bar

Maksymalne ciśnienie: 10,0 bar

Informacje dotyczące zamawiania

Opcje siatki filtracyjnej:
100,130, 200 μm

Spiekany filtr siatkowy

Metalowe filtry siatkowe sterowane elektrycznie F3300 posiadają opcję samoczyszczenia i są bardzo wydajne. Filtry siatkowe czyszczone są automatycznie ciągłym ruchem liniowym dysz ssących napędzanych silnikiem elektrycznym. Cykl płukania metalowego filtra siatkowego inicjowany jest przy określonej różnicy ciśnień lub według harmonogramu za pomocą sterownika czasowego. Filtry nie przerywają pracy podczas płukania i wykorzystują do tego celu małą ilość wody, dzięki czemu są niezwykle wydajne.

Metalowe filtry siatkowe serii F3200, sterowane elektrycznie wykorzystuje się jako podstawowe rozwiązanie do wody zawierającej dużo zanieczyszczeń (do 50 ppm) ze źródeł takich jak rzeki, jeziora, i studnie oraz do wody uzdatnionej.

F3300 Metalowy filtr siatkowy sterowany elektrycznie (automatyczny)

Podsumowanie gamy produktów

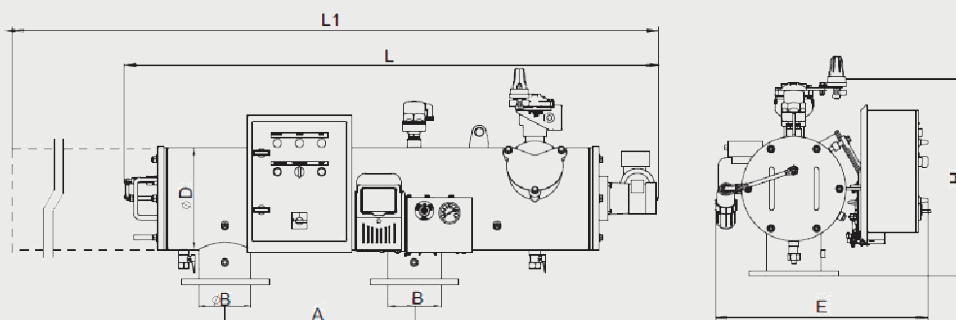
Wlot / wylot	Wlot / wylot	Obudowa	Połączenia	Maksymalne natężenie przepływu	Powierzchnia siatki filtracyjnej	Siatki filtracyjne	Zasilanie
(Cale)	(mm)			(m ³ /h)	(cm ²)	(micron)	
2	50	przelotowa	BSP	25	2500	100, 130, 200	AC 1x230V 50Hz, AC 1x110V 60Hz
3	80	przelotowa	BSTD, ISO16	40	2500	100, 130, 200	AC 1x230V 50Hz, AC 1x110V 60Hz
4	100	przelotowa	BSTD, ISO16	80	4000	100, 130, 200	AC 1x230V 50Hz, AC 1x110V 60Hz
6	150	przelotowa-L	BSTD, ISO16	150	6000	100, 130, 200	AC 1x230V 50Hz, AC 1x110V 60Hz
8	200	przelotowa-L	BSTD, ISO16	300	8000	100, 130, 200	AC 1x230V 50Hz, AC 1x110V 60Hz
10	250	przelotowa	BSTD, ISO16	400	6000	100, 130, 200	AC 1x230V 50Hz, AC 1x110V 60Hz
12	300	przelotowa	BSTD, ISO16	470	8000	100, 130, 200	AC 1x230V 50Hz, AC 1x110V 60Hz
14	350	przelotowa	BSTD, ISO16	550	8000	100, 130, 200	AC 1x230V 50Hz, AC 1x110V 60Hz
12 (długa)	300	przelotowa długa	BSTD, ISO16	600	10050	100, 130, 200	AC 1x230V 50Hz, AC 1x110V 60Hz
14 (długa)	350	przelotowa długa	BSTD, ISO16	800	10050	100, 130, 200	AC 1x230V 50Hz, AC 1x110V 60Hz
16 (długa)	400	przelotowa długa	BSTD, ISO16	1000	10050	100, 130, 200	AC 1x230V 50Hz, AC 1x110V 60Hz
18 (długa)	450	przelotowa długa	BSTD, ISO16	1300	16150	100, 130, 200	AC 1x230V 50Hz, AC 1x110V 60Hz
20 (długa)	500	przelotowa długa	BSTD, ISO16	1600	16150	100, 130, 200	AC 1x230V 50Hz, AC 1x110V 60Hz

Wymiary – konfiguracja przelotowa

Wlot / wylot	B	D	A	E	H	L	L1	Waga
(Cale)	(mm)	inch	(mm)	(mm)	(mm)	(mm)	(mm)	(kg)
2	50	12"	430	680	650	1480	2480	175
3	80	12"	430	680	650	1480	2480	178
4	100	12"	600	680	650	1660	2780	212
6	150	12"	600	680	650	1660	2780	215
8	200	12"	780	715	780	1925	3280	312
10	250	16"	780	715	780	1925	3280	318
12	300	16"	990	715	780	2225	3830	350
14	350	16"	990	715	780	2225	3830	376

Wymiary – konfiguracja przelotowa długa

Wlot / wylot	B	D	A	E	H	L	L1	Ciężar
(Cale)	(mm)	inch	(mm)	(mm)	(mm)	(mm)	(mm)	(kg)
12 L	300	18"	1200	700	890	2820	4710	450
14 L	350	18"	1200	735	890	2820	4710	465
16 L	400	18"	1200	760	890	2820	4710	480
18 L	450	24"	1400	860	1140	3110	5210	650
20 L	500	24"	1400	985	1140	3110	5210	679



F3300 Metalowy filtr siatkowy sterowany elektrycznie (automatyczny)

Tabela spadków ciśnienia [bar] – 50 – 150 mm konfiguracja przelotowa

Filtr	Natężenie przepływu m ³ /godz												
Wlot / wylot	15	20	25	50	75	100	125	150	200	250	300	350	400
(Cale)	Spadek ciśnienia (bar)												
2	0,09	0,16	0,25	1,00									
3			0,05	0,21	0,46	0,83							
4				0,07	0,16	0,28	0,44	0,64	1,13				
6						0,06	0,09	0,12	0,22	0,35	0,50	0,68	0,89

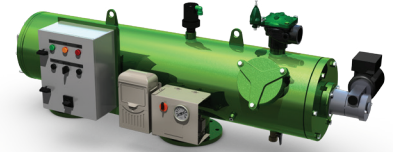
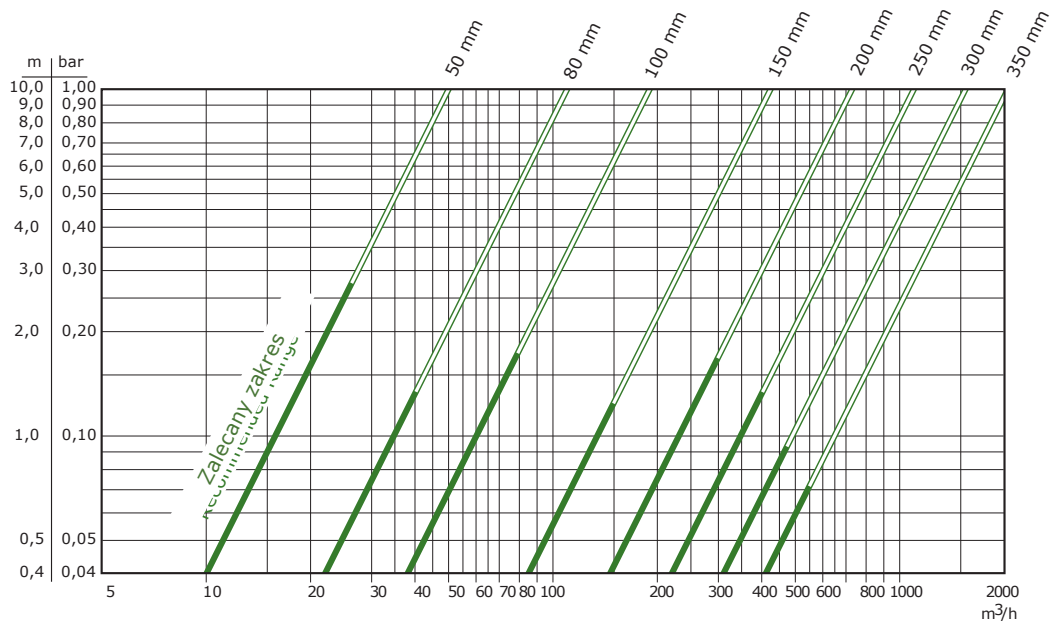


Tabela spadków ciśnienia [bar] – 200 – 350 mm konfiguracja przelotowa

Filtr	Natężenie przepływu m ³ /godz												
Wlot / wylot	200	300	400	500	600	700	800	900	1000	1200	1500	1800	2000
(Cale)	Spadek ciśnienia (bar)												
8	0,08	0,17	0,3	0,47	0,68	0,92	1,2						
10		0,07	0,13	0,21	0,3	0,4	0,53	0,67	0,83	1,19			
12			0,07	0,11	0,15	0,21	0,27	0,34	0,42	0,61	0,95		
14				0,06	0,09	0,12	0,15	0,19	0,24	0,35	0,54	0,78	0,96

Spadek ciśnienia / natężenie przepływu**



* Dla czystego filtra i siatki filtracyjnej z oczkiem 130 µm

F3300 Metalowy filtr siatkowy sterowany elektrycznie (automatyczny)

Tabela spadków ciśnienia [bar] – 300 – 400 mm konfiguracja przelotowa długa

Filtr	Natężenie przepływu m ³ /godz												
	400	500	600	700	800	900	1000	1200	1500	1800	2000	2300	2500
(Cale)	Spadek ciśnienia (bar)												
12 L	0,07	0,11	0,15	0,21	0,27	0,34	0,42	0,61	0,95				
14 L		0,06	0,09	0,12	0,15	0,19	0,24	0,35	0,54	0,78	0,96		
16 L			0,05	0,07	0,09	0,12	0,15	0,21	0,33	0,48	0,59	0,78	0,92

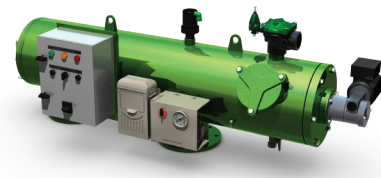
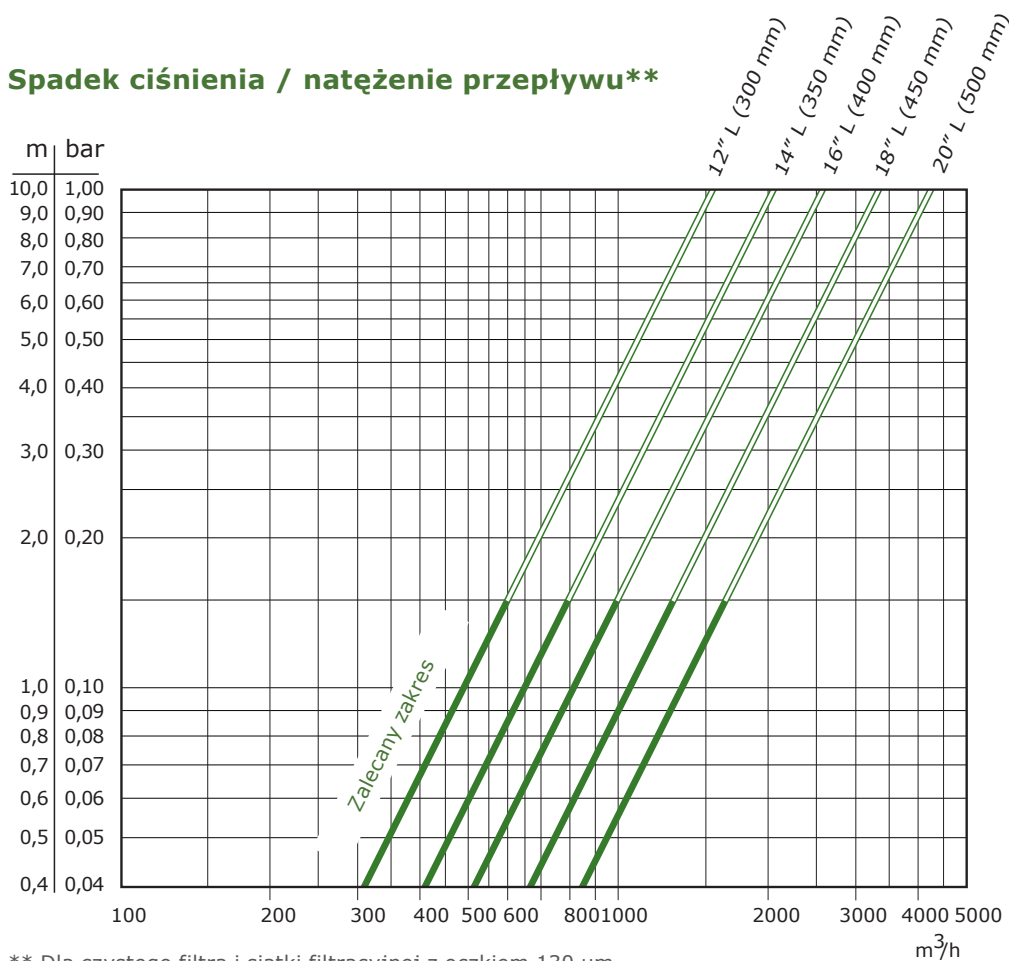


Tabela spadków ciśnienia [bar] – 450 – 500 mm konfiguracja przelotowa długa

Filtr	Natężenie przepływu m ³ /godz												
	800	1000	1250	1500	1750	2000	2250	2500	2750	3000	3500	4000	4250
(Cale)	Spadek ciśnienia (bar)												
18 L	0,06	0,09	0,14	0,20	0,28	0,36	0,46	0,56	0,68	0,81	1,10		
20 L		0,06	0,09	0,12	0,17	0,22	0,28	0,34	0,42	0,50	0,68	0,88	1,00

Spadek ciśnienia / natężenie przepływu**



** Dla czystego filtra i siatki filtracyjnej z oczkiem 130 µm