



TORO[®]

SUPERIOR DRIP TAPE

AQUA-TRAXX[®] PBX

AQUA-TRAXX[®]
FLOWCONTROL[™]

POSTĘP W DOKŁADNOŚCI

Wymagania rynku, typy pogodowe i dostępność zasobów zmieniają się każdego dnia, więc praktyki rolnictwa precyzyjnego muszą ewoluować, aby pozostać na czele. Od zwiększania plonów i poprawy jakości po jak najlepsze wykorzystanie dostępnych zasobów. Technologia nawadniania również ewoluuje - najpierw nawadnianie zalewowe, potem deszczownie, a obecnie kropłowe. Każdy kolejny krok zapewnia bardziej precyzyjną kontrolę nad czasem, energią i wodą, to co inwestujesz w swoje uprawy. Taśmy kroplujące Toro to innowacyjny krok w ewolucji nawadniania kropłowego. Aqua-Traxx® PBX, oryginalna taśma kroplująca, zapewnia niezrównaną odporność na zatykanie, trwałość i wyjątkowo precyzyjne dozowanie cennej wody i nawozu. Taśma kroplująca AquaTraxx® FlowControl™ - jedyna dostępna taśma kroplująca z regulacją wyptywu wody - to najnowsze osiągnięcie firmy Toro w rozwoju nawadniania kropłowego, zapewniające równomierność i kontrolę w każdym miejscu uprawy.



AQUA-TRAXX® PBX



Standard w nawadnianiu kropowym

Zastosowanie taśmy kroplującej Aqua-Traxx® PBX pozwala na efektywne zwiększenie plonów oraz optymalne wykorzystanie zasobów wodnych a także poprawia jakość upraw, dostarczając wodę i nawóz dokładnie tam, gdzie są potrzebne. Wybierz rozstaw emiterów od 10 do 60 cm - bez zwiększania kosztów – zyskując większą precyzję oraz wyjątkową elastyczność w projektowaniu systemu. Wybierz taśmę, która najlepiej odpowiada Twoim potrzebom korzystając z szerokiej gamy dostępnych emiterów, grubości ścianek i średnic wewnętrznych. Specjalna technologia PBX Advantage zwiększa trwałość, odporność na zatykanie i równomierność, co zdecydowanie odróżnia Aqua-Traxx PBX od tradycyjnych taśm kroplujących.

- Rozstawy emiterów dla wszystkich gleb: 10, 15, 20, 30, 40, 45, 60 cm
- Największy wybór emiterów
- Precyzyjna dystrybucja wody i nawozu
- Doskonała odporność na zatykanie

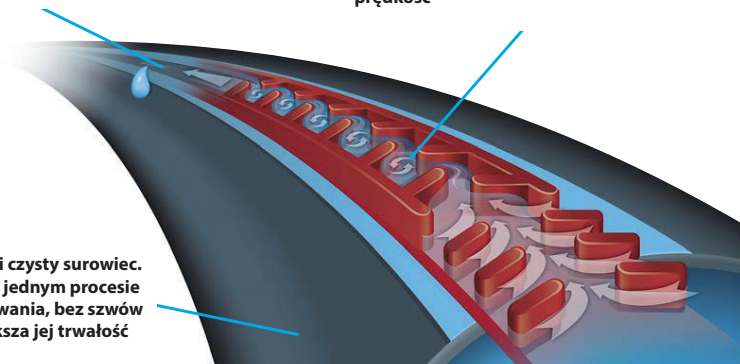
The PBX Advantage:

Taśmy kroplujące Aqua-Traxx® PBX i Aqua-Traxx® FlowControl™ są zaprojektowane i później wytłaczane z zachowaniem wysokiego poziomu precyzji, co przekłada się na ponad 97-procentową spójność produkcji - najlepszą w branży. Taśmy Toro Aqua-Traxx® zapewniają niezawodność i doskonałą wydajność w porównaniu ze zwykłymi taśmami: To przewaga technologii PBX Advantage.

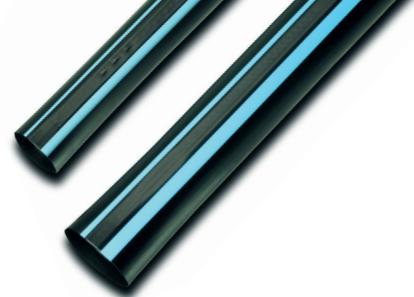
Precyzyjnie wytłaczane emitery odporne na zapychanie zapewniające równomierną wydajność

Proporcjonalnie Zrównoważony Przekrój (PBX) zwiększa turbulencje wody i prędkość

Wysokiej jakości nowy i czysty surowiec. Taśma produkowana w jednym procesie wytłaczania, bez zgrzewania, bez szwów co zdecydowanie zwiększa jej trwałość



AQUA-TRAXX® FLOWCONTROL™



Kolejny poziom równości, wydajności i plonów

Nowa taśma kroplująca Toro Aqua-Traxx® FlowControl™ to najnowsze osiągnięcie w dziedzinie precyzyjnego nawadniania kropłowego. Jest to jedyna dostępna taśma kroplująca z regulacją wypływu wody, zwiększająca kontrolę i równomierność w każdym miejscu uprawy. Innowacyjna konstrukcja emitera zapewnia możliwość kontrolowania przepływu przy jednoczesnym zachowaniu jednolitej wydajności na zmieniających się wysokościach terenu. Teraz masz większą kontrolę nad ilością wody dostarczanej roślinom, szczególnie w przypadku długich ciągów lub pagórkowatego terenu, gdzie ciśnienie wody może się znacznie zmieniać.

- Zaprojektowany i wytworzony w technologii PBX Advantage dla większej trwałości, odporności na zapychanie i równomiernej wydajności.
- Dostępne w dwóch średnicach i pięciu grubościach ścianek, w tym bardziej przystępnie cenowo 16 mm (5/8") - 6 mil i 22 mm (7/8") - 8 mil.
- Rozstaw emiterów od 10 do 60 cm bez dodatkowych kosztów dla większej precyzji i elastyczności przy projektowaniu systemu
- Wszystkie emitory wymagają tylko 150-mesh filtracji.

BARDZIEJ JEDNOLITA MOC WYJŚCIOWA DLA KAŻDEGO TERENU

TAŚMA STANDARDOWA

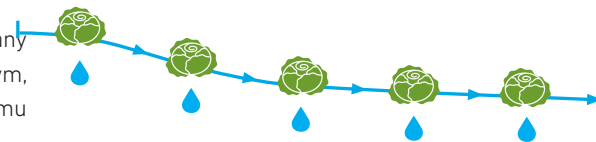
Przy standardowych taśmach rośliny uprawne narażone są na stresy, które w efekcie końcowym mogą doprowadzić do obniżki plonowania. Spowodowane nierównomiernym, zbyt dużym lub małym wydatkiem wody w ciągach w wyniku zmieniającego się ciśnienia.

REZULTAT: Zmarnowana woda oraz nawóz, zestresowane rośliny i zmniejszone plony.

AQUA-TRAXX® FLOWCONTROL™

Toro Aqua-Traxx® FlowControl™ zapewnia równomierność wypływu bez względu na zmiany wysokości terenu. Teraz możesz dostosować ilość wody podawanej roślinom na nierównym, pagórkowatym terenie, a wszystkie one otrzymają taką samą ilość dzięki innowacyjnemu systemowi Toro.

REZULTAT: Bardziej jednolite rośliny i wyższe plony nawet w nierównym, pagórkowatym terenie, co przy standardowej taśmie byłoby nieosiągalne



AQUA-TRAXX® PBX PARAMETRY

16 MM ŚREDNICA

0% Nachylenie - 90% Równomierność Wydatku(EU)

| Model | Wydatek emitera @ 0,7 bar | Rozstawa emiterów | Maksymalna Długość Ciągów w metrach | | | | | |
|------------|---------------------------|-------------------|-------------------------------------|-----------|-----------|-----------|-----------|-----------|
| | | | @ 0,5 bar | @ 0,6 bar | @ 0,7 bar | @ 0,8 bar | @ 0,9 bar | @ 1,0 bar |
| RA5xx04265 | 2,13 l/h | 10 cm | 51 | 52 | 52 | 52 | 53 | 53 |
| RA5xx08133 | | 20 cm | 112 | 113 | 114 | 115 | 116 | 118 |
| RA5xx04170 | 1,41 l/h | 10 cm | 73 | 74 | 74 | 75 | 75 | 76 |
| RA5xx06112 | | 15 cm | 94 | 95 | 96 | 96 | 97 | 98 |
| RA5xx0884 | | 20 cm | 113 | 114 | 115 | 116 | 118 | 118 |
| RA5xx1256 | 1,14 l/h | 30 cm | 147 | 149 | 150 | 151 | 152 | 153 |
| RA5xx04134 | | 10 cm | 84 | 85 | 85 | 86 | 87 | 87 |
| RA5xx0867 | | 20 cm | 131 | 132 | 133 | 134 | 135 | 136 |
| RA5xx1245 | | 30 cm | 170 | 172 | 173 | 175 | 176 | 177 |
| RA5xx1634 | 0,87 l/h | 40 cm | 204 | 206 | 208 | 209 | 211 | 212 |
| RA5xx04100 | | 10 cm | 102 | 103 | 104 | 105 | 105 | 106 |
| RA5xx0667 | | 15 cm | 132 | 133 | 135 | 136 | 136 | 137 |
| RA5xx0851 | | 20 cm | 159 | 160 | 161 | 163 | 164 | 165 |
| RA5xx1234 | | 30 cm | 206 | 208 | 209 | 211 | 212 | 214 |
| RA5xx1625 | 0,64 l/h | 40 cm | 246 | 250 | 252 | 254 | 256 | 257 |
| RA5xx0650 | | 15 cm | 159 | 160 | 162 | 163 | 164 | 165 |
| RA5xx1226 | | 30 cm | 246 | 250 | 252 | 254 | 255 | 257 |
| RA5xx0467 | 0,57 l/h | 10 cm | 134 | 135 | 137 | 138 | 139 | 139 |
| RA5xx0834 | | 20 cm | 209 | 211 | 213 | 214 | 216 | 217 |
| RA5xx1222 | | 30 cm | 270 | 274 | 276 | 278 | 280 | 281 |
| RA5xx1617 | | 40 cm | 324 | 328 | 331 | 333 | 336 | 338 |
| RA5xx0825 | 0,42 l/h | 20 cm | 241 | 242 | 243 | 244 | 245 | 245 |
| RA5xx1613 | | 40 cm | 381 | 383 | 385 | 387 | 388 | 389 |
| RA5xx0822 | 0,38 l/h | 20 cm | 258 | 259 | 260 | 261 | 263 | 263 |
| RA5xx1611 | | 40 cm | 400 | 401 | 404 | 405 | 406 | 408 |
| RA5xx0817 | 0,30 l/h | 20 cm | 304 | 305 | 306 | 308 | 308 | 308 |
| RA5xx1608 | | 40 cm | 470 | 472 | 474 | 476 | 477 | 479 |

22 MM ŚREDNICA

0% Nachylenie - 90% Równomierność Wydatku(EU)

| Model | Wydatek emitera @ 0,7 bar | Rozstawa emiterów | Maksymalna Długość Ciągów w metrach | | | | | |
|------------|---------------------------|-------------------|-------------------------------------|-----------|-----------|-----------|-----------|-----------|
| | | | @ 0,5 bar | @ 0,6 bar | @ 0,7 bar | @ 0,8 bar | @ 0,9 bar | @ 1,0 bar |
| RA7xx08133 | 2,13 l/h | 20 cm | 232 | 234 | 236 | 238 | 239 | 240 |
| RA7xx06112 | 1,41 l/h | 15 cm | 192 | 194 | 197 | 198 | 200 | 201 |
| RA7xx0867 | 1,14 l/h | 20 cm | 233 | 235 | 237 | 239 | 240 | 242 |
| RA7xx1245 | | 30 cm | 302 | 305 | 307 | 309 | 311 | 313 |
| RA7xx1634 | | 40 cm | 361 | 365 | 368 | 370 | 373 | 375 |
| RA7xx04100 | 0,87 l/h | 10 cm | 181 | 183 | 185 | 186 | 187 | 188 |
| RA7xx0667 | | 15 cm | 234 | 237 | 239 | 241 | 243 | 244 |
| RA7xx0851 | | 20 cm | 282 | 285 | 287 | 289 | 291 | 293 |
| RA7xx1234 | | 30 cm | 365 | 368 | 372 | 375 | 378 | 381 |
| RA7xx0467 | 0,57 l/h | 10 cm | 238 | 241 | 243 | 245 | 246 | 249 |
| RA7xx0834 | | 20 cm | 370 | 374 | 379 | 382 | 383 | 387 |
| RA7xx1222 | | 30 cm | 478 | 486 | 490 | 494 | 497 | 500 |
| RA7xx0825 | 0,42 l/h | 20 cm | 426 | 428 | 431 | 433 | 434 | 435 |
| RA7xx1613 | | 40 cm | 664 | 667 | 670 | 672 | 674 | 676 |
| RA7xx0822 | 0,38 l/h | 20 cm | 457 | 459 | 461 | 462 | 463 | 465 |
| RA7xx1611 | | 40 cm | 706 | 713 | 717 | 719 | 721 | 723 |
| RA7xx0817 | 0,30 l/h | 20 cm | 536 | 539 | 541 | 543 | 544 | 546 |
| RA7xx1608 | | 40 cm | 833 | 837 | 840 | 843 | 847 | 849 |

AQUA-TRAXX® FLOWCONTROL™ PARAMETRY

16 MM ŚREDNICA

0% Nachylenie - 90% Równomierność Wydatku(EU)

| Model | Wydatek emitera @ 0,7 bar | Rozstawa emiterów | Maksymalna Długość Ciągów w metrach | | | |
|-----------------|---------------------------|-------------------|-------------------------------------|-----------|-----------|-----------|
| | | | @ 0,7 bar | @ 1,0 bar | @ 1,4 bar | @ 1,7 bar |
| EAFCSxx0690-yyy | 1,01 l/h | 15 cm | 124 | 131 | 139 | 145 |
| EAFCSxx0867-yyy | | 20 cm | 148 | 157 | 168 | 174 |
| EAFCSxx1245-yyy | | 30 cm | 194 | 206 | 216 | 226 |
| EAFCSxx1634-yyy | | 40 cm | 230 | 245 | 260 | 271 |
| EAFCSxx1830-yyy | | 45 cm | 248 | 267 | 280 | 289 |
| EAFCSxx2422-yyy | 0,76 l/h | 60 cm | 301 | 320 | 337 | 350 |
| EAFCSxx0667-yyy | | 15 cm | 150 | 159 | 168 | 175 |
| EAFCSxx0850-yyy | | 20 cm | 181 | 193 | 202 | 211 |
| EAFCSxx1234-yyy | | 30 cm | 232 | 247 | 262 | 273 |
| EAFCSxx1625-yyy | | 40 cm | 283 | 299 | 317 | 325 |
| EAFCSxx1822-yyy | | 45 cm | 303 | 320 | 339 | 352 |
| EAFCSxx2417-yyy | 0,51 l/h | 60 cm | 364 | 387 | 411 | 423 |
| EAFCSxx1222-yyy | | 30 cm | 306 | 328 | 348 | 360 |
| EAFCSxx2411-yyy | | 60 cm | 475 | 505 | 535 | 554 |

22 MM ŚREDNICA

0% Nachylenie - 90% Równomierność Wydatku(EU)

| Model | Wydatek emitera @ 0,7 bar | Rozstawa emiterów | Maksymalna Długość Ciągów w metrach | | | |
|-----------------|---------------------------|-------------------|-------------------------------------|-----------|-----------|-----------|
| | | | @ 0,7 bar | @ 1,0 bar | @ 1,4 bar | @ 1,5 bar |
| EAFCFxx0690-yyy | 1,01 l/h | 15 cm | 217 | 230 | 244 | 250 |
| EAFCFxx0867-yyy | | 20 cm | 261 | 277 | 294 | 300 |
| EAFCFxx1245-yyy | | 30 cm | 336 | 361 | 384 | 390 |
| EAFCFxx1634-yyy | | 40 cm | 404 | 430 | 458 | 465 |
| EAFCFxx1830-yyy | | 45 cm | 438 | 466 | 494 | 500 |
| EAFCFxx2422-yyy | 0,76 l/h | 60 cm | 526 | 556 | 590 | 604 |
| EAFCFxx0667-yyy | | 15 cm | 263 | 279 | 296 | 300 |
| EAFCFxx0850-yyy | | 20 cm | 318 | 337 | 355 | 360 |
| EAFCFxx1234-yyy | | 30 cm | 412 | 436 | 463 | 466 |
| EAFCFxx1625-yyy | | 40 cm | 497 | 525 | 554 | 558 |
| EAFCFxx1822-yyy | | 45 cm | 528 | 564 | 595 | 604 |
| EAFCFxx2417-yyy | 0,51 l/h | 60 cm | 633 | 674 | 718 | 722 |
| EAFCFxx1222-yyy | | 30 cm | 527 | 560 | 593 | 602 |
| EAFCFxx2411-yyy | | 60 cm | 820 | 870 | 925 | 930 |

Przy określaniu maksymalnej długości ciągów należy przestrzegać maksymalnego ciśnienia roboczego.

AQUA-TRAXX® PBX SPECYFIKACJA PRODUKTU

| Emiter | Rozstawa | Wydatek | | Wydatek / metr | | Wykłądnik emitera | Poziom filtracji |
|---------------------------|----------|-----------------|---------|----------------|---------|-------------------|------------------|
| | | emitera (l/h) @ | | (l/h/m) @ | | | |
| Model | cm | 0,55 bar | 0,7 bar | 0,55 bar | 0,7 bar | | mesh |
| Emitter (2,13 l/h) | | | | | | | |
| RAXxx04265 | 10 | 2,00 | 2,13 | 20,00 | 21,30 | 0,5 | 120-140 |
| RAXxx08133 | 20 | 2,00 | 2,13 | 10,00 | 10,65 | | |
| Emitter (1,41 l/h) | | | | | | | |
| RAXxx04170 | 10 | 1,29 | 1,41 | 12,90 | 14,10 | 0,5 | 120-140 |
| RAXxx06112 | 15 | 1,29 | 1,41 | 8,60 | 9,40 | | |
| RAXxx0884 | 20 | 1,29 | 1,41 | 6,45 | 7,05 | | |
| RAXxx1256 | 30 | 1,29 | 1,41 | 4,30 | 4,70 | | |
| RAXxx1642 | 40 | 1,29 | 1,41 | 3,23 | 3,53 | | |
| RAXxx2428 | 60 | 1,29 | 1,41 | 2,15 | 2,35 | | |
| Emitter (1,14 l/h) | | | | | | | |
| RAXxx04134 | 10 | 1,02 | 1,14 | 10,20 | 11,40 | 0,5 | 120-140 |
| RAXxx0867 | 20 | 1,02 | 1,14 | 5,10 | 5,70 | | |
| RAXxx1245 | 30 | 1,02 | 1,14 | 3,40 | 3,80 | | |
| RAXxx1634 | 40 | 1,02 | 1,14 | 2,55 | 2,85 | | |
| RAXxx2422 | 60 | 1,02 | 1,14 | 1,70 | 1,90 | | |
| Emitter (0,87 l/h) | | | | | | | |
| RAXxx04100 | 10 | 0,76 | 0,87 | 7,60 | 8,70 | 0,5 | 140 |
| RAXxx0667 | 15 | 0,76 | 0,87 | 5,07 | 5,80 | | |
| RAXxx0851 | 20 | 0,76 | 0,87 | 3,80 | 4,35 | | |
| RAXxx1234 | 30 | 0,76 | 0,87 | 2,53 | 2,90 | | |
| RAXxx1625 | 40 | 0,76 | 0,87 | 1,90 | 2,18 | | |
| RAXxx2417 | 60 | 0,76 | 0,87 | 1,27 | 1,45 | | |
| Emitter (0,64 l/h) | | | | | | | |
| RAXxx0650 | 15 | 0,57 | 0,64 | 3,80 | 4,27 | 0,5 | 140 |
| RAXxx1225 | 30 | 0,57 | 0,64 | 1,90 | 2,13 | | |
| RAXxx1817 | 45 | 0,57 | 0,64 | 1,27 | 1,42 | | |
| Emitter (0,57 l/h) | | | | | | | |
| RAXxx0467 | 10 | 0,49 | 0,57 | 4,90 | 5,70 | 0,5 | 140 |
| RAXxx0834 | 20 | 0,49 | 0,57 | 2,45 | 2,85 | | |
| RAXxx1222 | 30 | 0,49 | 0,57 | 1,63 | 1,90 | | |
| RAXxx1617 | 40 | 0,49 | 0,57 | 1,23 | 1,43 | | |
| RAXxx2411 | 60 | 0,49 | 0,57 | 0,82 | 0,95 | | |
| Emitter (0,42 l/h) | | | | | | | |
| RAXxx0825 | 20 | 0,38 | 0,42 | 1,90 | 2,10 | 0,55 | 200 |
| RAXxx1613 | 40 | 0,38 | 0,42 | 0,95 | 1,05 | | |
| Emitter (0,38 l/h) | | | | | | | |
| RAXxx0822 | 20 | 0,34 | 0,38 | 1,70 | 1,90 | 0,55 | 200 |
| RAXxx1611 | 40 | 0,34 | 0,38 | 0,85 | 0,95 | | |
| Emitter (0,30 l/h) | | | | | | | |
| RAXxx0817 | 20 | 0,27 | 0,30 | 1,35 | 1,50 | 0,55 | 200 |
| RAXxx1608 | 40 | 0,27 | 0,30 | 0,68 | 0,75 | | |

AQUA-TRAXX® PBX GRUBOŚĆ ŚCIANKI

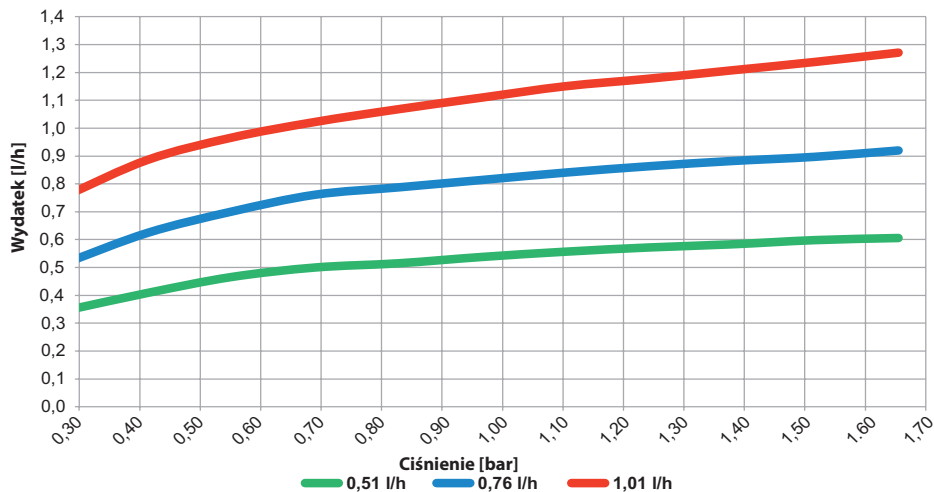
| Nominalna średnica | Grubość ścianki | | Min | Max | Długość rolki | Waga rolki | Waga rolki Brutto* |
|--------------------------|-----------------|---------|-----------|-----------|---------------|------------|--------------------|
| | | | Ciśnienie | Ciśnienie | | | |
| 16 mm (5/8") | 5 mil | 0,13 mm | 0,3 bar | 0,7 bar | 4250 m | 31,65 kg | 32,60 kg |
| | 6 mil | 0,15 mm | 0,3 bar | 0,8 bar | 3300 m | 28,95 kg | 29,90 kg |
| | 7 mil | 0,18 mm | 0,3 bar | 0,9 bar | 3050 m | 30,35 kg | 31,30 kg |
| | 8 mil | 0,20 mm | 0,3 bar | 1,0 bar | 2500 m | 28,25 kg | 29,20 kg |
| | 10 mil | 0,25 mm | 0,3 bar | 1,0 bar | 2050 m | 28,45 kg | 29,40 kg |
| | 12 mil | 0,30 mm | 0,3 bar | 1,0 bar | 1800 m | 29,65 kg | 30,60 kg |
| 22 mm (7/8") | 15 mil | 0,38 mm | 0,3 bar | 1,0 bar | 1300 m | 26,45 kg | 27,40 kg |
| | 7 mil | 0,18 mm | 0,3 bar | 0,7 bar | 2150 m | 28,55 kg | 29,50 kg |
| | 8 mil | 0,20 mm | 0,3 bar | 0,8 bar | 1900 m | 28,65 kg | 29,60 kg |
| | 10 mil | 0,25 mm | 0,3 bar | 1,0 bar | 1400 m | 26,25kg | 27,20 kg |
| | 12 mil | 0,30 mm | 0,3 bar | 1,0 bar | 1250 m | 27,85 kg | 28,80 kg |
| | 15 mil | 0,38 mm | 0,3 bar | 1,0 bar | 1100 m | 30,25 kg | 31,20 kg |
| 16 mm (5/8") short reels | 6 mil | 0,15 mm | 0,3 bar | 0,8 bar | 400 m | 4,10 kg | 4,30 kg |
| | 6 mil | 0,15 mm | 0,3 bar | 0,8 bar | 700 m | 8,30 kg | 8,60 kg |
| | 8 mil | 0,20 mm | 0,3 bar | 1,0 bar | 250 m | 3,40 kg | 3,60 kg |
| | 8 mil | 0,20 mm | 0,3 bar | 1,0 bar | 600 m | 9,50 kg | 9,80 kg |

*Waga brutto obejmuje wagę opakowania i palety



AQUA-TRAXX® FLOWCONTROL™ SPECYFIKACJA PRODUKTU

| Emiter | Rozstawa | Wydatek emitera (l/h) @ 0,7 bar | Wydatek / metr (l/h/m) @ 0,7 bar | Wykładnik emitera | Poziom filtracji mesh |
|---------------------------|----------|---------------------------------|----------------------------------|-------------------|-----------------------|
| Emitter (1,01 l/h) | | | | | |
| EAFCTXx0690-yyy | 15 | 1,01 | 6,73 | 0,3 | 150 |
| EAFCTXx0867-yyy | 20 | 1,01 | 5,05 | | |
| EAFCTXx1245-yyy | 30 | 1,01 | 3,37 | | |
| EAFCTXx1634-yyy | 40 | 1,01 | 2,53 | | |
| EAFCTXx1830-yyy | 45 | 1,01 | 2,24 | | |
| EAFCTXx2422-yyy | 60 | 1,01 | 1,68 | | |
| Emitter (0,76 l/h) | | | | | |
| EAFCTXx0667-yyy | 15 | 0,76 | 5,07 | 0,3 | 150 |
| EAFCTXx0850-yyy | 20 | 0,76 | 3,80 | | |
| EAFCTXx1234-yyy | 30 | 0,76 | 2,53 | | |
| EAFCTXx1625-yyy | 40 | 0,76 | 1,90 | | |
| EAFCTXx1822-yyy | 45 | 0,76 | 1,69 | | |
| EAFCTXx2417-yyy | 60 | 0,76 | 1,27 | | |
| Emitter (0,51 l/h) | | | | | |
| EAFCTXx1222-yyy | 30 | 0,51 | 1,70 | 0,3 | 150 |
| EAFCTXx2411-yyy | 60 | 0,51 | 0,85 | | |



AQUA-TRAXX® FLOWCONTROL™ WALL THICKNESS

| Nominalna średnica | Grubość ścianki | Min Ciśnienie | Max Ciśnienie | Długość rolki | Waga rolki | Waga rolki Brutto* |
|--------------------|-----------------|---------------|---------------|---------------|------------|--------------------|
| 16 mm (5/8") | 6 mil, 0,15 mm | 0,3 bar | 1,1 bar | 3048 m | 27,21 kg | 28,16 kg |
| | 8 mil, 0,20 mm | 0,3 bar | 1,1 bar | 2286 m | 26,33 kg | 27,28 kg |
| | 10 mil, 0,25 mm | 0,3 bar | 1,7 bar | 1828 m | 25,87 kg | 26,82 kg |
| | 12 mil, 0,30 mm | 0,3 bar | 1,7 bar | 1554 m | 26,07 kg | 27,02 kg |
| 22 mm (7/8") | 15 mil, 0,38 mm | 0,3 bar | 1,7 bar | 1220 m | 25,31 kg | 26,26 kg |
| | 8 mil, 0,20 mm | 0,3 bar | 1,0 bar | 1828 m | 28,12 kg | 29,07 kg |
| | 10 mil, 0,25 mm | 0,3 bar | 1,4 bar | 1341 m | 25,56 kg | 26,51 kg |
| | 12 mil, 0,30 mm | 0,3 bar | 1,4 bar | 1219 m | 27,65 kg | 28,60 kg |
| | 15 mil, 0,38 mm | 0,3 bar | 1,5 bar | 914 m | 25,58 kg | 26,53 kg |

*Waga brutto obejmuje wagę opakowania i palety

Taśmy kroplujące Toro Aqua-Traxx® PBX i Aqua-Traxx® FlowControl™ nadają się do każdego zastosowania.





TORO[®]

I.S.E. S.r.l.

Via dell'Artigianato, 1-3

00065 Fiano Romano (Roma) - Italy

Tel. (+39) 0765 40191

Fax (+39) 0765 455386

www.toro-ag.it

